

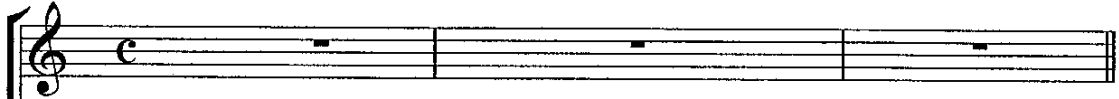
Il tuo volto è nei nostri cuori

Inno per Assemblea e Coro polifonico
in occasione della beatificazione di Madre Pierina De Micheli
Figlia dell'Immacolata Concezione di Buenos Aires
- Roma, 30 maggio 2010 -

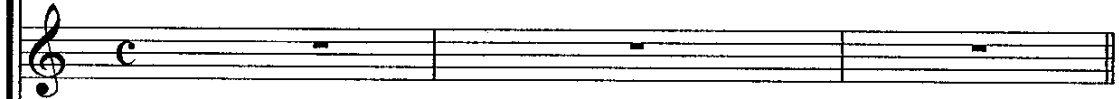
Moderato

Testo: Mauro MANTOVANI
Musica: Fabio AVOLIO

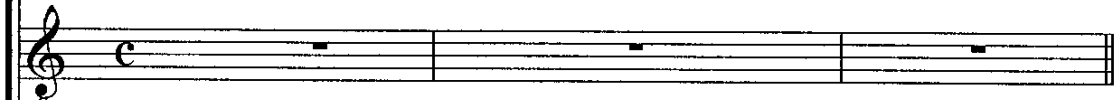
Soprani e
ASSEMBLEA



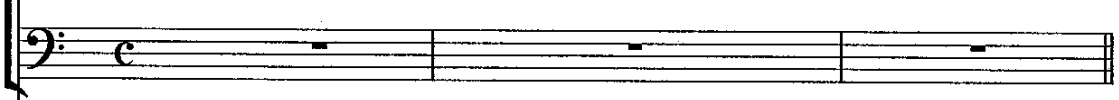
Contralti



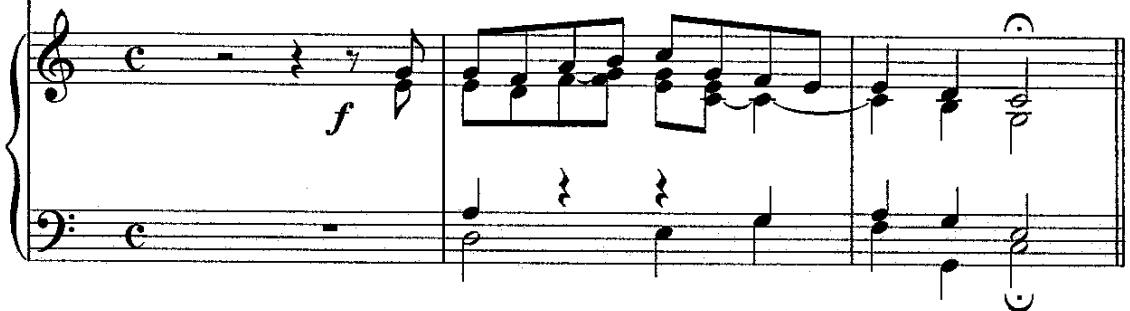
Tenori



Bassi



Organo



5



1. Vo - glio far quel - lo che Dio vuo - le, a Ge -
 2. For - ti, de - ci - se con - tro il ma - le, te - sti -
 3. Sen - to la vo - ce del - lo Spo - so, è Ge -
 4. Sem - pre slan - cia - mo i cuo - ri in al - to, la mis -
 5. Splen - de per me il San - to Vol - to, Te Ge -
 6. Lu - ce, splen - do - re sen - za fi - ne, Tri - ni -



1. Vo - glio far quel - lo che Dio vuo - le, a Ge -
 2. For - ti, de - ci - se con - tro il ma - le, te - sti -
 3. Sen - to la vo - ce del - lo Spo - so, è Ge -
 4. Sem - pre slan - cia - mo i cuo - ri in al - to, la mis -
 5. Splen - de per me il San - to Vol - to, Te Ge -
 6. Lu - ce, splen - do - re sen - za fi - ne, Tri - ni -



1. Vo - glio far quel - lo che Dio vuo - le, a Ge -
 2. For - ti, de - ci - se con - tro il ma - le, te - sti -
 3. Sen - to la vo - ce del - lo Spo - so, è Ge -
 4. Sem - pre slan - cia - mo i cuo - ri in al - to, la mis -
 5. Splen - de per me il San - to Vol - to, Te Ge -
 6. Lu - ce, splen - do - re sen - za fi - ne, Tri - ni -



1. Vo - glio far quel - lo che Dio vuo - le, a Ge -
 2. For - ti, de - ci - se con - tro il ma - le, te - sti -
 3. Sen - to la vo - ce del - lo Spo - so, è Ge -
 4. Sem - pre slan - cia - mo i cuo - ri in al - to, la mis -
 5. Splen - de per me il San - to Vol - to, Te Ge -
 6. Lu - ce, splen - do - re sen - za fi - ne, Tri - ni -



mf

7



sù con - se - gnar - mi e - ter - na - men - te, cam - mi -
 mo - ni di gio - ia in - fi - ni - ta, de - gne
 sù che mi a - ma in - ten - sa - men - te; bat - te
 sio - ne con - tem - pla la Sua cro - ce; o - gni
 sù io con - tem - plo ar - den - te - men - te, Di - o A -
 tà, sei la vi - ta d'o - gni uo - mo: Ti lo -



sù con - se - gnar - mi e - ter - na - men - te, cam - mi -
 mo - ni di gio - ia in - fi - ni - ta, de - gne
 sù che mi a - ma in - ten - sa - men - te; bat - te
 sio - ne con - tem - pla la Sua cro - ce; o - gni
 sù io con - tem - plo ar - den - te - men - te, Di - o A -
 tà, sei la vi - ta d'o - gni uo - mo: Ti lo -



sù con - se - gnar - mi e - ter - na - men - te, cam - mi -
 mo - ni di gio - ia in - fi - ni - ta, de - gne
 sù che mi a - ma in - ten - sa - men - te; bat - te
 sio - ne con - tem - pla la Sua cro - ce; o - gni
 sù io con - tem - plo ar - den - te - men - te, Di - o A -
 tà, sei la vi - ta d'o - gni uo - mo: Ti lo -



sù con - se - gnar - mi e - ter - na - men - te, cam - mi -
 mo - ni di gio - ia in - fi - ni - ta, de - gne
 sù che mi a - ma in - ten - sa - men - te; bat - te
 sio - ne con - tem - pla la Sua cro - ce; o - gni
 sù io con - tem - plo ar - den - te - men - te, Di - o A -
 tà, sei la vi - ta d'o - gni uo - mo: Ti lo -



9



na - re in ve - ri - tà per la Sua glo - ria, nel - la fe - de vi - ve - re u - mil -
 Fi - glie di Ma - ri - a Im - ma - co - la - ta, nel - la Chie - sa og - gi qui riu -
 for - te il ri - chia - mo del Suo cuo - re, in quel ba - cio na - sco e - ter - na -
 pro - va la si vin - ce con l'a - mo - re, "far - si do - no", quel - la la Sua
 mo - re, se - i il sen - so del - la vi - ta, se - i il "Tut - to", in - ces - san - te -
 dia - mo per - chè com - pi me - ra vi - glie, il Tuo vol - to è nei no - stri



na - re in ve - ri - tà per la Sua glo - ria, nel - la fe - de vi - ve - re u - mil -
 Fi - glie di Ma - ri - a Im - ma - co - la - ta, nel - la Chie - sa og - gi qui riu -
 for - te il ri - chia - mo del Suo cuo - re, in quel ba - cio na - sco e - ter - na -
 pro - va la si vin - ce con l'a - mo - re, "far - si do - no", quel - la la Sua
 mo - re, se - i il sen - so del - la vi - ta, se - i il "Tut - to", in - ces - san - te -
 dia - mo per - chè com - pi me - ra vi - glie, il Tuo vol - to è nei no - stri



na - re in ve - ri - tà per la Sua glo - ria, nel - la fe - de vi - ve - re u - mil -
 Fi - glie di Ma - ri - a Im - ma - co - la - ta, nel - la Chie - sa og - gi qui riu -
 for - te il ri - chia - mo del Suo cuo - re, in quel ba - cio na - sco e - ter - na -
 pro - va la si vin - ce con l'a - mo - re, "far - si do - no", quel - la la Sua
 mo - re, se - i il sen - so del - la vi - ta, se - i il "Tut - to", in - ces - san - te -
 dia - mo per - chè com - pi me - ra vi - glie, il Tuo vol - to è nei no - stri



na - re in ve - ri - tà per la Sua glo - ria, nel - la fe - de vi - ve - re u - mil -
 Fi - glie di Ma - ri - a Im - ma - co - la - ta, nel - la Chie - sa og - gi qui riu -
 for - te il ri - chia - mo del Suo cuo - re, in quel ba - cio na - sco e - ter - na -
 pro - va la si vin - ce con l'a - mo - re, "far - si do - no", quel - la la Sua
 mo - re, se - i il sen - so del - la vi - ta, se - i il "Tut - to", in - ces - san - te -
 dia - mo per - chè com - pi me - ra vi - glie, il Tuo vol - to è nei no - stri



12



men - te. Si - gno - re, fa ri - splen - de - re il Tuo vol - to su chi ti
 ni - ta.
 men - te.
 vo - ce.
 men - te.
 cuo - ri.



men - te. Si - gno - re, fa ri - splen - de - re il Tuo vol - to su chi ti
 ni - ta.
 men - te.
 vo - ce.
 men - te.
 cuo - ri.



men - te. Si - gno - re, fa ri - splen - de - re il Tuo vol - to su chi ti
 ni - ta.
 men - te.
 vo - ce.
 men - te.
 cuo - ri.



men - te. Si - gno - re, fa ri - splen - de - re il Tuo vol - to su chi ti
 ni - ta.
 men - te.
 vo - ce.
 men - te.
 cuo - ri.



Ped.

15

cer - ca con a - mo - re. Glo-ria a Te nei san-ti e nei be

cer - ca con a - mo - re. Glo-ria a Te nei san-ti e nei be

cer - ca con a - mo - re. Glo-ria a Te nei san-ti e nei be -

cer - ca con a - mo - re. Glo-ria a Te nei san-ti e nei be -

musical accompaniment for piano, consisting of a grand staff with treble and bass clefs.

18

rall.



a - ti, Ma-dre Pie-ri - na hai do - na - to al - la Tua Chie - sa.



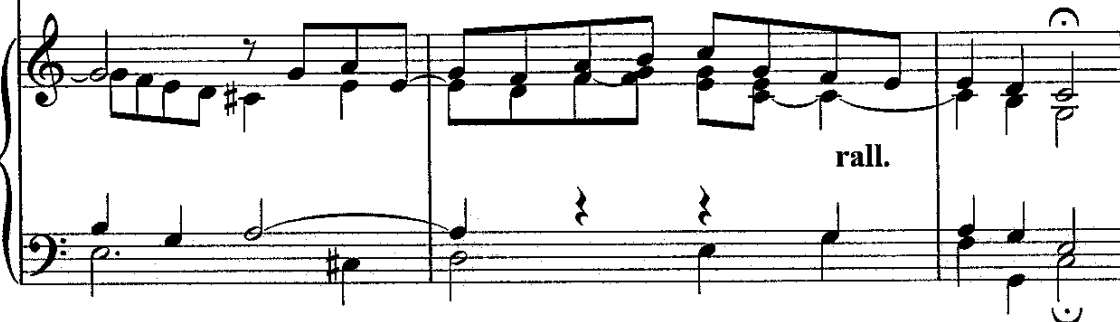
a - ti, Ma-dre Pie-ri - na hai do - na - to al - la Tua Chie - sa.



a - ti, Ma-dre Pie-ri - na hai do - na - to al - la Tua Chie - sa.



a - ti, Ma-dre Pie-ri - na hai do - na - to al - la Tua Chie - sa.

Da  a fine


rall.